



**JAMEL FASHION®**

SINCE 1990



**ZDRAVIE 2023**

PRACOVNÉ OBLEČENIE

TUNIKY | NOHAVICE | PLÁŠTE | KOŠELE | ŠATY | POLO | TRIČKÁ | MIKINY | DOPLNKY



# JAMEL FASHION S.R.O

## Administratíva

Piaristická 276/46  
911 01, Trenčín, Slovensko  
00421 905 803 945  
jamel@jamel-fashion.com

## Prevádzka

Klíňanská Cesta 1222  
029 01, Námestovo, Slovensko  
00421 948 348 034  
office@jamel-fashion.com

Viac informácií na našich stránkach :

[www.jamel-fashion.com](http://www.jamel-fashion.com)  
[www.abilitytoprevent.com](http://www.abilitytoprevent.com)



JAMEL FASHION



ABILITY TO PREVENT

Online katalóg pracovného oblečenia  
a jednorazových produktov :



PRACOVNÉ OBLEČENIE



OOPP





# NÁŠ PRÍBEH

## ŤAŽKÉ 90-TE ROKY, ČI VÝZVA?

Náš príbeh sa začal písať hneď po nežnej revolúcii. Vtedy mnohí hľadali svoje miesto v spoločnosti.

Mladý pár z Oravy, krajčírka Janka a jej manžel Jozef, reagovali na nedostatok oblečenia na trhu a tak sa v roku 1990 rozhodli spolu doma šiť.

Precíznosť, zmysel pre detail, kvalita výrobkov, a vhodne zvolený materiál ľudí rýchlo oslovili. Netrvalo dlho a začali prichádzať prvé objednávky.

Osobné nasadenie a tímová spolupráca, v kombinácii s vášňou pre krajčírstvo, viedli k postupnej premene malého lokálneho podniku na profesionálnu spoločnosť. Trh spoločnosti a pánskej značky JAMEL FASHION sa najskôr rozšíril po celom Slovensku a Čechách. Postupne sme svojich zákazníkov získali aj v Chorvátsku, Švédsku, či Rusku.

„Príbeh jednoduchých ľudí o tradícii a poctivom krajčírskom remesle.“

1990

Vznik spoločnosti zameranej na zákazkové šitie a výrobu dámskej konfekcie.

2007

1996

Začiatok výroby pánskej konfekcie. Nákup nových strojov a technológií. Nárast zamestnancov (cca 60).

## KRÍZA ROZHODLA O IDENTITE

Jednou z charakteristických črt rokov 2008 a 2009, bola aj výrazná zmena správania a nákupných návykov spotrebiteľov. Externé faktory módnego priemyslu posunuli konfekčný priemysel smerom k inej identite na rozdiel od tej, čo sprevádzala úspech posledných 30 rokov 20. storočia.

Finančná kríza donútila konať. Nachádzali sme nové impulzy v technológiách, kvalite, pracovali na postupoch zvyšujúcich produktivitu práce, rozširovali ponuku našich produktov a hľadali nových silnejších partnerov. Jedným z konkrétnych výsledkov týchto aktivít je, dnes už dlhoročná, spolupráca a výroba pre známe módné značky.

Tu, v tomto období, sú aj začiatky našej produktovej línie zameranej na výrobu vychádzkových, pracovných uniforiem a oblečenia.

Uniformy, vyrobené v našich dielňach boli určené zamestnancom železníc, dopravných podnikov, hasičom, zdravotníkom, kominárom, poľovníkom, ...



## BOLO TO LEN SČASTI O PODNIKANÍ

V závere roku 2020 pútal náš záujem čínske mesto Wu-chan, no vírus s označením covid-19 čo nevidieť nebol chorobou, týkajúc sa len ázijského kontinentu.

Dostali sme tvrdú lekciu z globalizácie, situácia nám veľmi rýchlo pripomenula, že globálny svet má tiež početné nevýhody. Pandémia ukázala, ako veľmi „globálnym“ sa za posledné desaťročia svet stal.

Výnimočné okolnosti prinútili ľudí konať. Pandémia veci zvýraznila, dodala im kontrast. Čo však toto obdobie, ktoré výrazne ohraničuje určitú éru na časovej osi dejín podčiarklo, je nevyhnutnosť adaptácie.

V tejto atmosfére, s cieľom zmeniť situáciu a pridať ruku k dielu, naša spoločnosť 16.03.2020 ušila prvé, vtedy tak nedostatkové a žiadané, bavlnené rúška.

Našimi prvými zákazníkmi sa stali okolité obce, lekárne a nemocnice.



*„Obdobie, ktoré radikálnym spôsobom zmenilo naše nazeranie na svet a život. Je to príbeh o ľuďoch, nádeji a solidarite, príbeh o tvorivosti, či posilňovaní komunity.“*

Centralizácia prevádzok do novovybudovaných priestorov v priemyselnej zóne mesta Námestovo.

2020

Doplnenie predmetu činnosti o výrobu, nákup, predaj a distribúciu ochranných a zdravotných pomôcok.

2010

Rozšírenie výrobného sortimentu o vychádzkové a pracovné uniformy. Nárast zamestnancov (cca 165).

## KTO SME ?

*„Váš spoľahlivý partner ! ”*

Ponúkame širokú škálu produktov, riešení a služieb, ktoré vyhovujú vašim individuálnym potrebám.



JAMEL FASHION







LOGO

LOGO

# TUNIKY

# MODEL

## 👤 PÁNSKE / UNISEX TUNIKY



M 520

Mierne zúžená v páse, výstrih „V“ s lemom, 3 vrecká + mobilové, bočné rázporky



M 523

Mierne zúžená v páse, so sedlom, výstrih „V“ s lemom, 3 vrecká, bočné rázporky



M 526

Rovný strih, vzadu predĺžený diel do tvaru, kimono rukávy, 3 vrecká, bočné rázporky



M 525

Mierne zúžená v páse, výstrih „V“ a zapínanie s lemom, 4 vrecká, bočné rázporky, kontrastné lemy

## 👤 DÁMSKE TUNIKY



W 510

Mierne zúžená v páse, výstrih „V“ s lemom, 3 vrecká + mobilové, bočné rázporky



W 513

Mierne zúžená v páse, so sedlom, výstrih „V“ s lemom, 3 vrecká, bočné rázporky



W 516

Mierne zúžená v páse, vzadu predĺžený diel do tvaru, kimono rukávy, 3 vrecká, bočné rázporky



W 515

Mierne zúžená v páse, výstrih „V“ a zapínanie s lemom, 4 vrecká, bočné rázporky, kontrastné lemy



19/1656  
Bordó



18/2143  
Fukسيا



18/3633  
Fialová



19/3933  
Námornicka



15/4427  
Modrá



15/5218  
Tyrkysová



12/0824  
Vanilka



11/0601  
Biela



14/4103  
Sivá

# MATERIÁL

Farba	9 základných farieb
Materiál / Vázba	Atlas, Keper
Zloženie	60% Bavlna 40% Polyester   KOD: 60/40BAPES 65% Polyester 35% Bavlna   KOD: 65/35PESBA 100% Bavlna   KOD: 100/0BAPES
Gramáž	150-165 g/m <sup>2</sup>
Starostlivosť	

PÁNSKE DO  
**4XL**

DÁMSKE DO  
**3XL**

PRÁNIE  
**95°**

STN P CENTS  
**14237**



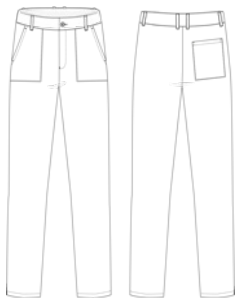
# NOHAVICE



# MODEL

# MATERIÁL

## PÁNSKE A DÁMSKE NOHAVICE



**M 194** pánske  
**W 184** dámske

Mierne zúžený strih,  
pásec s pútkami,  
zapínanie na gombík a zips,  
3 vrecká



**M 191** pánske  
**W 181** dámske

Mierne zúžený strih,  
pásec so šnúrou, stiahnutý gumou  
vzadu a cez boky, zapínanie na  
gombík a zips, 3 vrecká



**M 196** pánske  
**W 186** dámske

Voľný a rovný strih,  
pásec s pútkami stiahnutý  
gumou vzadu, zapínanie na  
gombíky, 3 vrecká



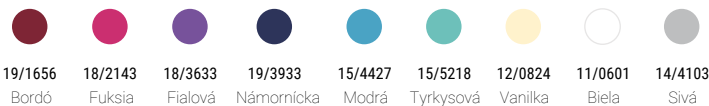
**M 197** pánske  
**W 187** dámske

Voľný a rovný strih,  
pásec stiahnutý gumou  
vzadu, zapínanie na gombíky v boku,  
2 vrecká



**M 195** pánske  
**W 185** dámske

Mierne zúžený strih,  
pásec so šnúrou, stiahnutý  
gumou bez zapínania,  
3 vrecká



**Farba** 9 základných farieb

**Materiál / Vázba** Atlas / Keper

**Zloženie** 60% Bavlna 40% Polyester | KOD: 60/40BAPES

65% Polyester 35% Bavlna | KOD: 65/35PESBA

100% Bavlna | KOD: 100/0BAPES

**Gramáž** 150 - 165 g/m<sup>2</sup> farebné

195 - 210 g/m<sup>2</sup> biela

**Starostlivosť**

## PÁNSKE A DÁMSKE JEANSY



**M 152** pánske

Zúžený slim strih,  
pásec s pútkami, so zapínaním  
na gombík a zips, 5-vreckové,  
strečový materiál



**W 151** dámske

Zúžený slim strih,  
pásec s pútkami, so zapínaním  
na gombík a zips, 5-vreckové,  
strečový materiál



**Farba** 3 základné farby

**Materiál / Vázba** Denim, Atlas / Keper

**Zloženie** 98% Bavlna 2% Elastan | KOD: 98/02BAEA

**Gramáž** 195 - 215 g/m<sup>2</sup>

**Starostlivosť**

PÁNSKE DO  
**4XL**

DÁMSKE DO  
**3XL**

VAZBA  
**STREČ**

STN P CEN/TS  
**14237**





LOGO

# KOŠELE

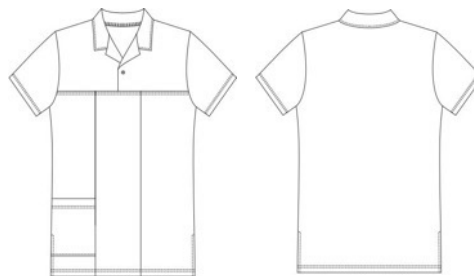
# MODEL

## 👤 PÁNSKE / UNISEX KOŠELE



M 546

Mierne zúžená v páse, košeľový golier, sedlo a záhyby vzadu, zapínanie na gombíky, 3 vrecká, vzadu predĺžený do tvaru



M 586

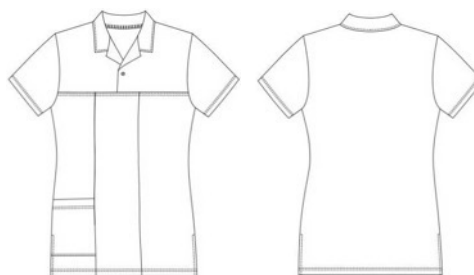
Dlhá, rovný strih, sedlo a pozdĺžne členenie, rozhalenkový golier, zapínanie na gombíky, vrecko

## 👤 DÁMSKE KOŠELE



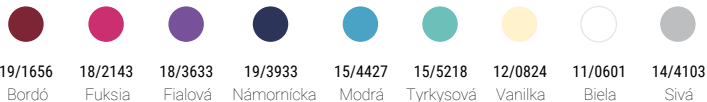
W 536

Zúžená v páse, so sedlami a záhybmi, rozhalenkový golier, zapínanie na gombíky, 3 vrecká, dolný kraj do tvaru



W 576

Dlhá, zúžená v páse, sedlo a pozdĺžne členenie, rozhalenkový golier, zapínanie na gombíky, vrecko



19/1656 Bordó 18/2143 Fuchsia 18/3633 Fialová 19/3933 Námornická 15/4427 Modrá 15/5218 Tyrkysová 12/0824 Vanilka 11/0601 Biela 14/4103 Sivá

# MATERIÁL

Farba	9 základných farieb
Materiál / Vязba	Plátно, Keper
Zloženie	60% Bavlna 40% Polyester   KOD: 60/40BAPES 80% Bavlna 20% Polyester   KOD: 80/20BAPES 65% Polyester 35% Bavlna   KOD: 65/35PESBA 100% Bavlna   KOD: 100/0BAPES
Gramáž	150-165 g/m <sup>2</sup>
Starostlivosť	

PÁNSKE DO  
**4XL**

DÁMSKE DO  
**3XL**

PRANIE  
**95°**

STN P CENTS  
**14237**



# PLÁŠTE



# MODEL



## PÁNSKE PLÁŠTE



M 820

Voľný strih, dlhý, 3 vrecká, v zadnej časti sťahovací diel na diery a gombík



M 821

Voľný strih, trojštvrťová dĺžka, 3 vrecká

PÁNSKE DO  
4XL

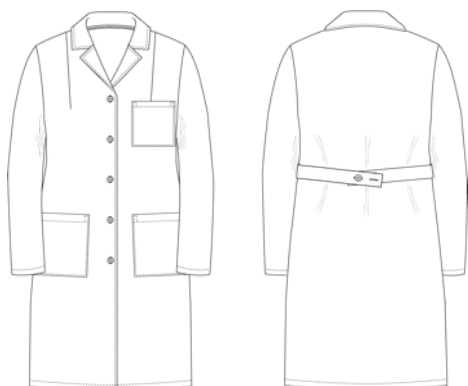
DÁMSKE DO  
3XL

VAZBA  
STREČ

STN P CEN/TS  
14237



## DÁMSKE PLÁŠTE



W 810

Mierne zúžený v páse, tvarovaný prsným odševkom, dlhý, 3 vrecká, v zadnej časti sťahovací diel na diery a gombík



W 811

Mierne zúžený v páse, tvarovaný prsným odševkom, trojštvrťová dĺžka, 3 vrecká

# MATERIÁL

Farba Biela

Materiál / Vázba Atlas / Keper

Gramáž 180 - 195 g/m<sup>2</sup>

Starostlivosť



Zloženie

65% Polyester 35% Bavlna | KOD: 65/35PESBA

60% Bavlna 40% Polyester | KOD: 60/40BAPES

100% Bavlna | KOD: 100BA



# OPERAČNÉ

# MODEL

 UNISEX OPERAČNÉ ODIEVY



U 462

Variabilná dvojdielna operačná šatka, uväzuje sa jedným párom šnúr



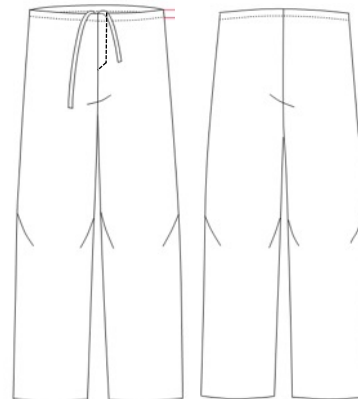
M 523

Mierne zúžená v páse, so sedlom, výstrih „V“ s lemom, 3 vrecká, bočné rázporky



M 526

Rovný strih, vzadu predĺžený diel do tvaru, kimono rukávy, 3 vrecká, bočné rázporky



U 317

Voľný strih bez bočného šva, pásec stiahnutý šnúrou, bez zapínania, rázporok s gombíkom

# MATERIÁL

Farba



Materiál / Väzba

Plátno, Keper

Zloženie

100% Bavlna | KOD: 100/0BAPES

Gramáž

145-160 g/m<sup>2</sup>

Starostlivosť



VEĽKOSTI DO

4XL

LAHKÝ A  
KOMFORTNÝ  
MATERIÁL

STN P CEN/TS

14237

PRANIE

95°



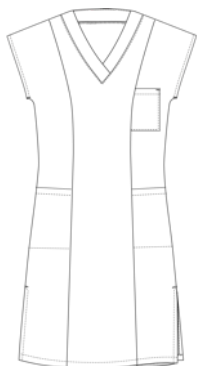


ŠATY

# MODEL

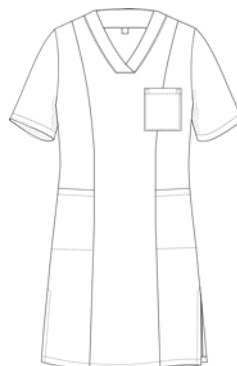


## DÁMSKE ŠATY



MOD | W316

Mierne zúženého strihu,  
tvarované pozdĺžnym členením,  
výstrih „V“ s lemom, kimono rukáv  
3 vrecká, bočné rázporky



MOD | W317

Zúženého strihu,  
tvarované pozdĺžnym členením,  
výstrih „V“ s lemom,  
3 vrecká, bočné rázporky



19/1656  
Bordó



18/2143  
Fuksia



18/3633  
Fialová



19/3933  
Námornícka



15/4427  
Modrá



15/5218  
Tyrkysová



12/0824  
Vanilka



11/0601  
Biela



14/4103  
Sivá

# MATERIÁL

Farba	9 základných farieb
Materiál / Väzba	Atlas, Keper
Zloženie	60% Bavlna 40% Polyester   KOD: 60/40BAPES 65% Polyester 35% Bavlna   KOD: 65/35PESBA 100% Bavlna   KOD: 100/0BAPES
Gramáž	180 - 195 g/m <sup>2</sup>
Starostlivosť	

VAZBA  
**STREČ**

DÁMSKE DO  
**3XL**

STN P CENTS  
**14237**

PRANIE  
**95°**





LOGO

LOGO

LOGO

# POLO, VESTY, MIKINY



# MODEL

# MATERIÁL

## POLO KOŠELE



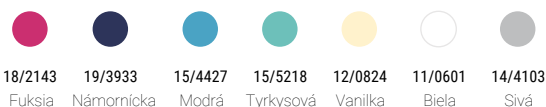
M 421 pánske

Mierne priliehavý slim strih, golier z nápletu, výstrih s légou na zapínanie



W 411 dámske

Mierne priliehavý slim strih, golier z nápletu, výstrih s légou na zapínanie



**Farba** 7 základných farieb

**Materiál / Väzba** Piqué

**Zloženie** 51% Polyester 47% Bavlna 2% Elastan

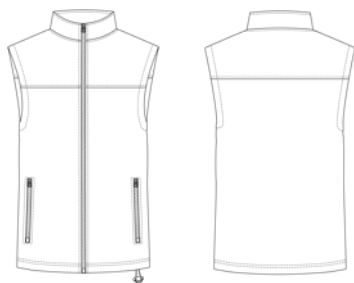
| KOD: 51/47/2PESBAEA

95% Bavlna 5% Elastan | KOD: 95/05BAEA

**Gramáž** 195 - 210 g/m<sup>2</sup>

**Starostlivosť** Farebné Biele

## VESTY / MIKINY



M 221 pánske  
W 211 dámske

Voľného strihu, so sedlami, zapínanie na zips, dolný kraj stiahnutý gumičkou, vrecká na zips



M 720 pánske  
W 710 dámske

Bočné členenie, sedlo vzadu, zapínanie na zips, dolný kraj stiahnutý gumičkou, odopínateľné rukávy s manžetou z nápletu, vrecká na zips



**Farba** 4 základné farby

**Materiál / Väzba** Obojľícny flís

**Zloženie** 100% Polyester | KOD: 100PES

**Gramáž** 280 g/m<sup>2</sup>

**Starostlivosť**

## MIKINY



M 722 pánske  
W 712 dámske

Voľného strihu, zapínanie na zips, dolný kraj stiahnutý gumičkou, rukávy ukončené gumou, vrecká na zips



M 723 pánske  
W 713 dámske

Voľného strihu, so sedlami, zapínanie na zips, dolný kraj stiahnutý gumičkou, rukávy ukončené gumou, vrecká na zips

PÁNSKE DO  
**4XL**

DÁMSKE DO  
**3XL**

**EASY CARE**

STN P CEN/TS  
**14237**



LOGO

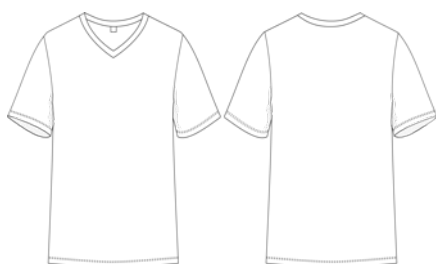
LOGO

LOGO

# TRIČKÁ

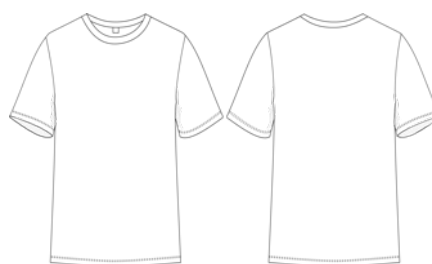
# MODEL

## 👤 PÁNSKE / UNISEX TRIČKÁ



MOD | M820

Mierne zúžený strih,  
výstrih s lemom do tvaru V



MOD | M821

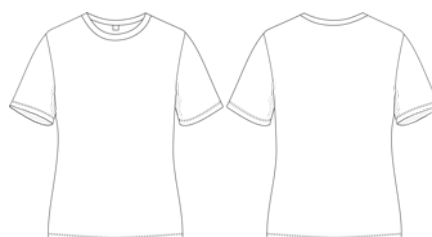
Mierne zúžený strih,  
okružly výstrih s lemom

## 👤 DÁMSKE TRIČKÁ



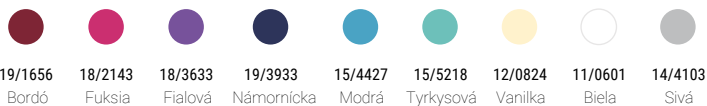
MOD | W810

Mierne zúžený strih,  
výstrih s lemom do tvaru V



MOD | W811

Mierne zúžený strih,  
okružly výstrih s lemom



# MATERIÁL

Farba	9 základných farieb
Materiál / Väzba	Obojličný úplet
Zloženie	51% Polyester 46% Bavlna 3% Elastan   KOD: 51/46/3PESBAEA
	100% Bavlna   KOD: 100/0BAPES
Gramáž	160-170 g/m <sup>2</sup>
Starostlivosť	Farebné Biela

PÁNSKE DO  
**4XL**

DÁMSKE DO  
**3XL**

**EASY  
CARE**

STN P CENTS  
**14237**





LOGO

LOGO

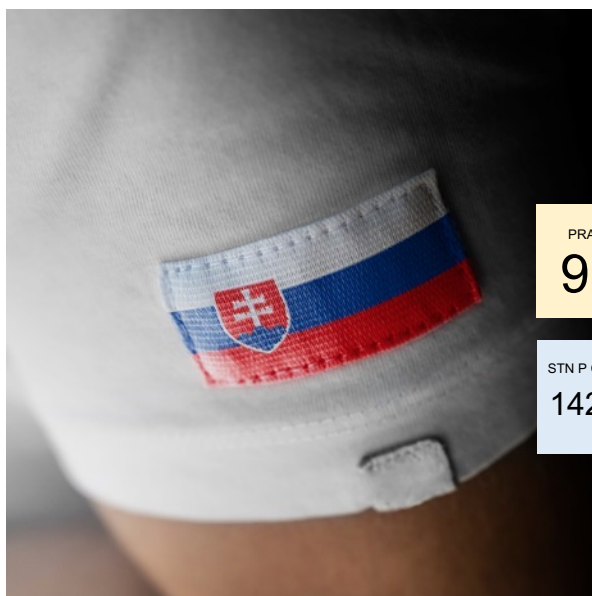
LOGO

# INDIVIDUÁLNA PERSONALIZÁCIA ODEVU

Každá spoločnosť, či organizácia je jedinečná, môžete to dať najavo Vaším Dobrým Menom, Názvom Vašej Spoločnosti alebo Logom ako kvalitnou výšivkou, či rôznymi typmi potlačí na odevoch firemných zamestnancov. Individualizácia dotvára vašu firemnú identitu a vytvára profesionálny vzhľad.



VÝŠIVKA



NÁŠIVKA



SIETOTLAČ



TRANSFER (DTF)





# MIERY



# MERANIE

Merané priamo na postave. Pri meraní je vhodné priliehavé oblečenie alebo spodná bielizeň. Pri meraní odporúčame asistenciu pomáhajúcej osoby.

Pre pohodlie a komfort nosenia pridávame do výrobkov potrebné prídavky.

- 1 VÝŠKA POSTAVY**  
Meraná od temena hlavy po päty.
- 2 KROKOVÁ DĹŽKA**  
Meraná od rozkroku po päty.
- 3 OBVOD KRKU**  
Meraný vodorovne okolo krku.
- 4 OBVOD HRUDE**  
Meraný popod pazuchy cez najväčšiu výstupnosť hrudníka a lopatiek meranej osoby.
- 5 OBVOD PÁSA**  
Meraný v najužšom mieste pásu, ak je postava s výstupnosťou brucha, meriame cez najväčšiu výstupnosť brucha.
- 6 OBVOD SEDU**  
Meraný 18 až 20 cm pod pásom, cez najvyššiu časť bokov.

## VEĽKOSTNÉ TABUĽKY

Hodnoty v tabuľke sú miery merané na postave, nie na odevu. Dbáť na správny výber veľkosti, pre pohodlie a komfort nosenia.

VÝŠKOVÉ SKUPINY (VS\*): 1 – skrátená  
2 – základná  
3 – predĺžená

### PÁNSKE / UNISEX

Oz	Miere postav	VS*	XS		S		M		L		XL		2XL		3XL		4XL	
			40	42	44	46	48	50	52	54	56	58	60	62	64	66	68	
1	výška postav	1	163 - 174 (skrátená)															
		2	175 - 186 (základná)															
		3	187 - 197 (predĺžená)															
2	kroková dĺžka	1	74	75	75	76	76	77	77	78	78	79	79	80	80	81	81	
		2	79	80	80	81	81	82	82	83	83	84	84	85	85	86	86	
		3	84	85	85	86	86	87	87	88	88	89	89	90	90	91	91	
3	obvod krku	1,2,3	35 - 36	35 - 36	37 - 38	37 - 38	39 - 40	39 - 40	41 - 42	41 - 42	43 - 44	43 - 44	45 - 46	45 - 46	47 - 48	47 - 48	49 - 50	
4	obvod hrude	1,2,3	76 - 80	80 - 84	84 - 88	88 - 92	92 - 96	96 - 100	101 - 104	104 - 108	108 - 112	112 - 116	116 - 120	120 - 124	124 - 128	128 - 132	132 - 136	
5	obvod pásu	1,2,3	66 - 70	70 - 74	74 - 78	78 - 82	82 - 86	86 - 90	90 - 94	94 - 98	98 - 104	104 - 108	108 - 112	112 - 116	116 - 120	120 - 124	124 - 128	
6	obvod sedu	1,2,3	80 - 84	84 - 88	88 - 92	92 - 96	96 - 100	100 - 104	104 - 108	108 - 112	112 - 114	114 - 118	118 - 122	122 - 126	126 - 130	130 - 134	134 - 138	

### DÁMSKE

Oz	Miere postav	VS*	XS		S		M		L		XL		2XL		3XL		4XL	
			40	42	44	46	48	50	52	54	56	58	60	62	64	66	68	
1	výška postav	1	157 - 164 (skrátená)															
		2	165 - 172 (základná)															
		3	173 - 180 (predĺžená)															
2	kroková dĺžka	1	75	75	75	75	75	75	75	75	75	75	75	75	75	75	75	75
		2	79	79	79	79	79	79	79	79	79	79	79	79	79	79	79	79
		3	83	83	83	83	83	83	83	83	83	83	83	83	83	83	83	83
4	obvod hrude	1,2,3	74 - 78	78 - 82	82 - 86	86 - 90	90 - 94	94 - 98	98 - 102	102 - 107	107 - 113	113 - 119	119 - 125	125 - 131	131 - 137	137 - 143	143 - 149	
5	obvod pásu	1,2,3	59 - 63	63 - 65	65 - 69	69 - 73	73 - 77	77 - 81	81 - 85	85 - 91	91 - 97	97 - 103	103 - 109	109 - 116	116 - 123	123 - 130	130 - 137	
6	obvod sedu	1,2,3	83 - 86	83 - 86	89 - 93	93 - 97	97 - 101	101 - 105	105 - 109	109 - 113	113 - 117	117 - 123	123 - 129	129 - 135	135 - 141	141 - 147	147 - 153	